



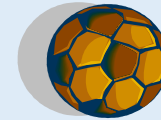
Organisation des plateaux U7





Catégorie U7

Mise en place des plateaux



Lois du jeu - Rappel

- Temps de jeu maximum : 40 minutes
- Nombre de joueurs : 4 dont 1 gardien de but
- Tacle interdit.
- Pas de Hors-jeu
- Taille des buts : 4 mètres
- Dimensions du terrain : 30m * 20m
- Taille des ballons : Taille 3
- Touche : Remise au pied au sol ou rentrée en conduite de balle
- Tous les coup francs sont directs.
- Mise à distance des joueurs : 5 mètres
- Coup de pied de but : Au pied (à 6 mètres du but)
- Relance du gardien de but : à la main ou au pied avec ballon au sol
- Coup de pied de réparation : ballon placé à 6 mètres

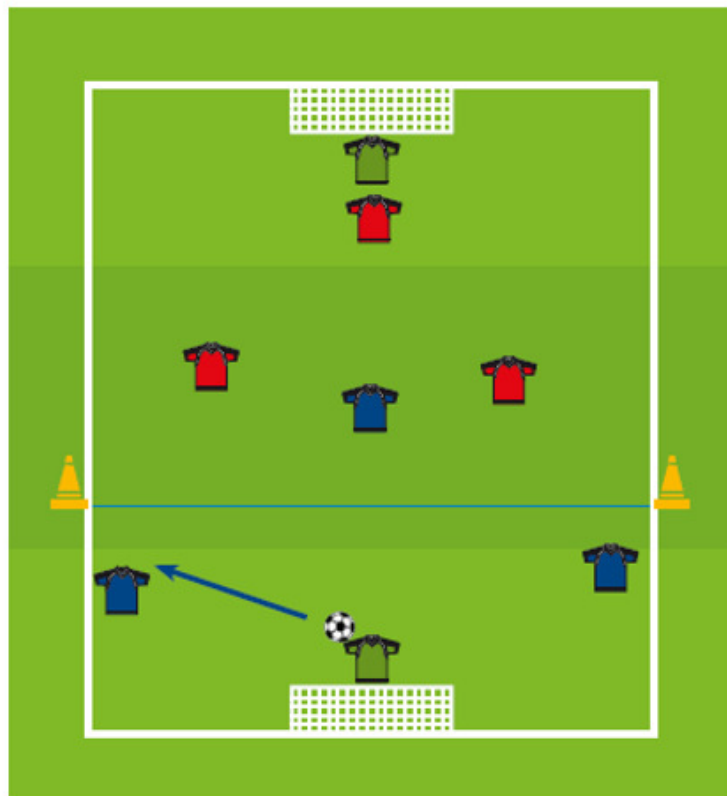
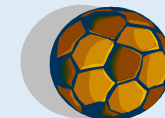


Le même temps de jeu pour tous, un droit pour les enfants, un devoir pour les éducateurs !



Catégorie U7 et U9

Mise en place Relance protégée

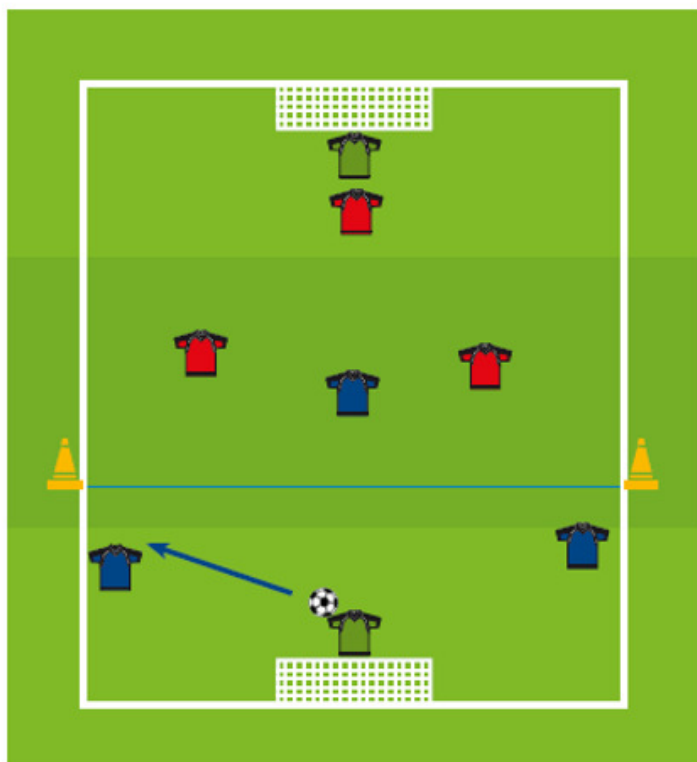
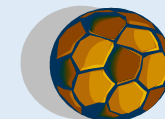


- Mise en place lors de 2 situations :
- Lorsque le gardien a la balle en main
- La réalisation d'un coup de pied de but



Catégorie U7 et U9

Mise en place Relance protégée



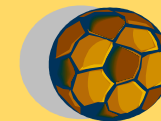
- Mise en place de la zone de 8m sur la largeur
- Lors de la relance l'équipe adverse doit se situer derrière la zone protégée.

Les joueurs peuvent entrer dans la zone lors de 3 situations :

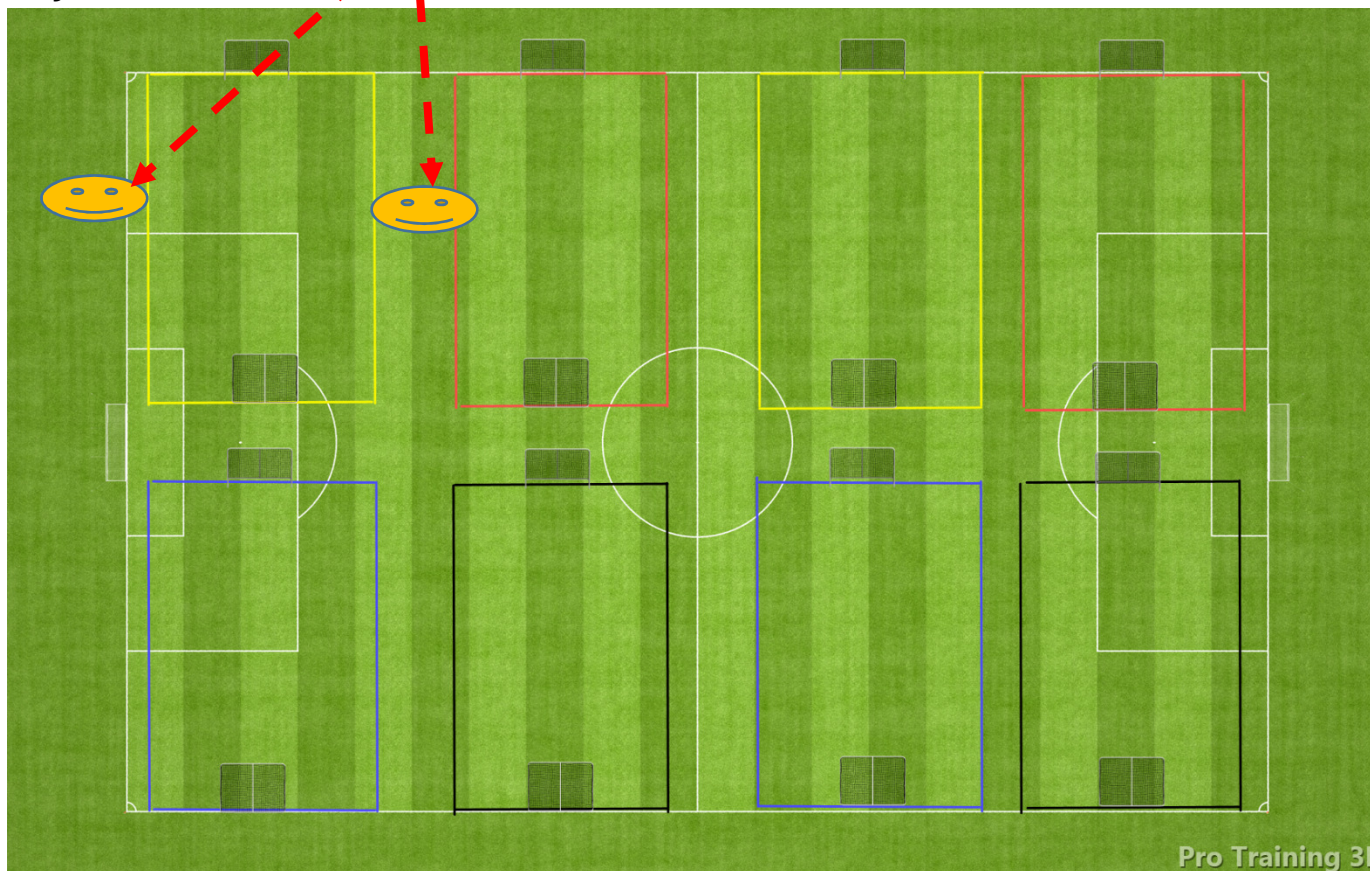
- Ballon est touché ou contrôlé par un partenaire du gardien
- Ballon a franchi la ligne de la zone protégée.
- Ballon sort des limites du terrain



Catégorie U7 Arbitrage



- Arbitrage réalisé par les éducateurs situés de part et d'autre du terrain ou par un jeune joueur du club

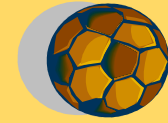


- Dimension des terrains : 30m par 20m



Catégorie U7

Mouvements des joueurs



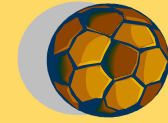
- Possibilité de faire jouer des licenciées U8F dans la catégorie U7

- Il est formellement interdit de faire jouer des licenciés U9 sur la catégorie U7!!!!!!!



Catégorie U7

Organisation des plateaux



Plaisir

Respect

Engagement

- Mise en place des terrains : avant l'arrivée des joueurs
- Le responsable du plateau récupère les fiches de présence de l'ensemble des équipes.
- Prévoir des chasubles
- Port des protège-tibias obligatoires
- Seuls les éducateurs et dirigeants ont accès au terrain
- Des grilles de rotation sont à votre disposition pour vous aider à mettre en place les plannings. Sur les sites conséquents il est conseillé d'organiser un plateau sur chaque moitié de terrain. Exemple pour un plateau à 15 équipes : prévoir un plateau à 8 et un plateau à 7 de chaque côté du terrain.

Tolérance

Solidarité

Merci à tous pour votre investissement sur la mise en place des plateaux U7!