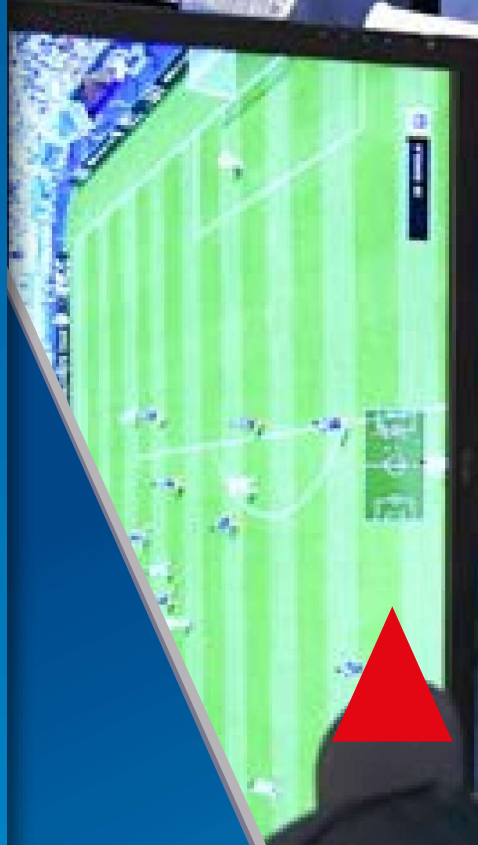
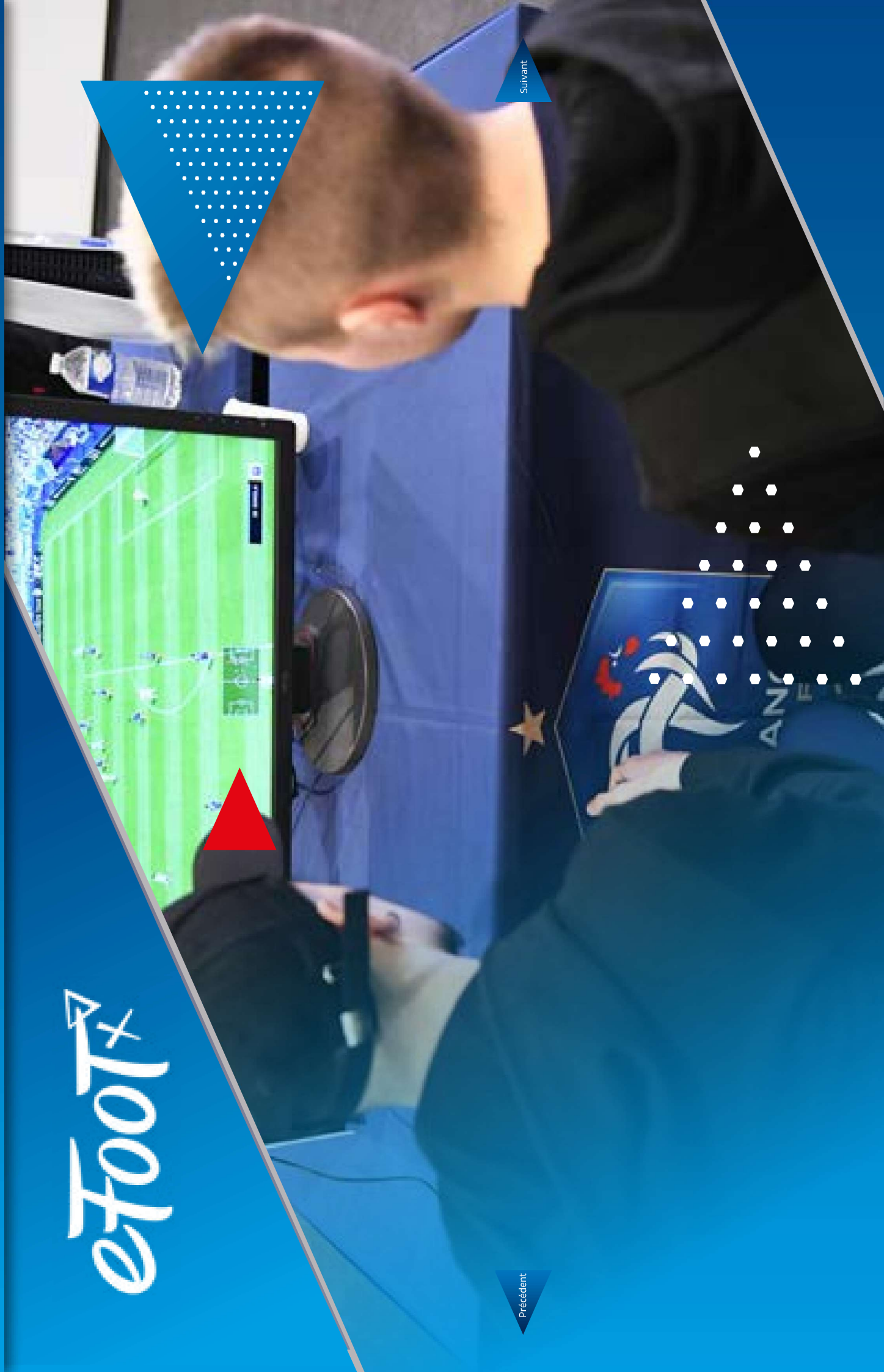


eFOOT^x



Précédent

Suivant



PUBLIC CIBLE

Adolescents
et SeniorseFoot^x

PÉRIMÈTRE

L'eFootball se pratique sur une console, un ordinateur avec un jeu de Football. Il peut se jouer :

- en ligne via une connexion internet
 - ou en présentiel – dans le cadre d'un club house ou un tournoi dans une salle dédiée, équipé du matériel adéquat.
- la pratique de l'eFootball peut être loisir – nous parlerons alors de gaming ou bien en compétition – dans ce cas il s'agira d'eSport.

CARACTÉRISTIQUES

Intense, sollicite les réflexes, l'acuité visuelle et la stratégie

RÈGLES DE BASE

L'eFootball peut être pratiqué de différentes manières : 1 contre 1, 2 contre 2 ou même 11 contre 11. Les règles du jeu du football à 11 sont transposées dans le match d'eFoot à la différence du temps de jeu, configuré le plus souvent de manière à ce qu'il y ait deux mi-temps de 6 minutes chacune, même si les joueurs peuvent le paramétrer à leur guise.

INSTALLATIONS ET MATÉRIEL

- Une console de jeu : PlayStation 4 ou 5, Xbox
- Le jeu proposé : FIFA ou eFootball
- Des manettes
- Un écran de télévision
- Une connexion Wifi
- Un local/espace de jeu pour accueillir les joueurs d'eFoot

Précédent

Suivant



LES BESOINS FONDAMENTAUX

QUELLE OFFRE DE PRATIQUE ?

- Choisir le **support** (PS5, Xbox, PC...)
- Choisir le **jeu** (FIFA, PES eFootball)
- Choisir le/les **mode(s) de jeu(x)** : (1 contre 1, 2 contre 2, 11 contre 11)

QUEL PUBLIC CIBLE ?

- **Licenciés du club** uniquement ?
- Cibler des **catégories** d'âge en particulier ?
- Attirer de nouveaux **licenciés** loisir ?

QUELLE ORGANISATION INTERNE ? *

- Nommer un **référént eSports** : rend compte de la vie de la section auprès du club
- Nommer un **éducateur eSports** : gère les séances d'entraînement
- Penser l'**imbrication** de la section eSports dans l'organisation interne du club
- Rendre l'activité physique obligatoire en parallèle de la pratique eSports ?

QUEL CALENDRIER POUR L'ACTIVITÉ ?

- Créneaux **d'entraînement**
- Modules de **sensibilisation** (sécurité/prévention de l'eSports)
- Organisation d'**événements/compétitions**

QUELS BESOINS EN MATÉRIEL ?

- **Local/Espace de jeu** pour la pratique
- **Console** (PS5, Xbox, PC) + abonnement en ligne
- **Jeux** (FIFA, PES eFootball)
- **Ecran**
- **Connexion** Internet, WiFi

* La section eSports est-elle accessible pour tous les licenciés ? Auquel cas un licencié pourrait appartenir à une équipe du club ainsi qu'à la section eSports. La section eSports n'est-elle accessible qu'à des licenciés loisirs qui ne pratiquent pas le football traditionnel au sein du club ? Les éducateurs des catégories d'équipes du club ont-ils libre accès à l'espace eSports pour leurs besoins tactiques ?



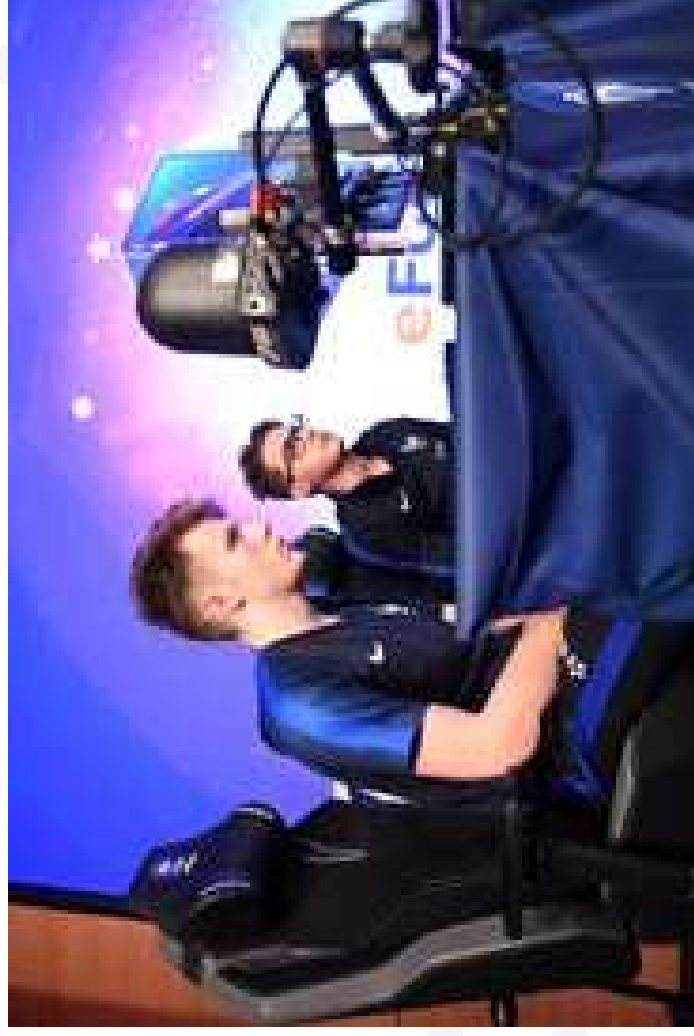
eFoot^x

LES ÉLÉMENTS VISUELS POUR COMMUNIQUER SUR CETTE PRATIQUE

eFoot^x

Téléchargez l'ensemble des éléments
de cette pratique sur le lien suivant :

Éléments visuels eFoot



Précédent

Suivant