



CHALLENGE NATIONAL PEF



TENTEZ DE GAGNER UN WEEKEND AU CENTRE NATIONAL DU FOOTBALL À CLAIREFONTAINE

› DÉPÔT DES ACTIONS JUSQU'EN MAI 2021 ‹

**#MARQUER
DEMAIN**

INFOS & MODALITÉS DE PARTICIPATION AUPRÈS DE VOTRE DISTRICT



FFF.fr @equipedefrance @fff

SOMMAIRE

01

Présentation du
Challenge

02

Les modalités de
participation

03

Les critères d'évaluation
et le calendrier

04

L'évènement final du
Challenge National PEF

05

Les préconisations
FFF

01



Présentation du Challenge



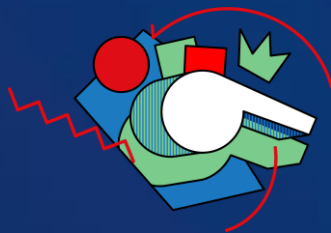
Le Programme Educatif Fédéral

- Un programme d'accompagnement éducatif lancé en 2014, à disposition des clubs qui accueillent des jeunes licenciés.
- Plus de 5000 clubs impliqués dans le P.E.F.
- Environ 800 000 licenciés U6 à U19 touchés dans les clubs impliqués

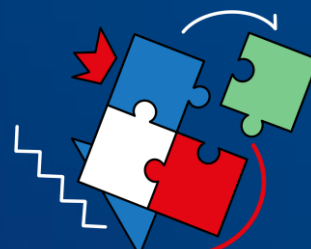
Les 6 thématiques traitées dans le P.E.F.



Santé



Règles du jeu / Arbitrage



Engagement citoyen



Fair-play



Environnement



Culture Foot





La raison d'être du Challenge National PEF

- **Valoriser** le PEF au niveau National pour les clubs les plus actifs et les plus innovants.
- **Inciter** les clubs à s'impliquer dans le programme.
- **Communiquer** sur les valeurs du football auprès du grand public.

Les grands principes du Challenge National PEF

- Au niveau du Club :

Après être inscrit au PEF, j'envoie mes fiches actions au District.

- Au niveau Départemental :

Les Districts sélectionneront au niveau régional un certain nombre de clubs en fonction de certains critères.

- Au niveau Régional :

Les Ligues sélectionneront au niveau national un seul club en fonction de certains critères.

- Au niveau National :

Le club lauréat du Challenge National PEF sera convié à un évènement à Clairefontaine au printemps 2021. (sous réserve de l'évolution de la situation sanitaire)

La délégation du lauréat régional sera composée de 10 joueuses / joueurs U11 licenciés à la FFF + 3 accompagnants licenciés à la FFF (2 éducateurs + 1 représentant du club)



02



Les modalités de participation

Les modalités de participation

→ **S'inscrire** dans le PEF (Footclubs)

→ **Réaliser** l'action

→ **Envoyer la Fiche** PEF au District

L'envoi de cette fiche sera la seule démarche à effectuer par les clubs.



03



Les critères d'évaluation et le calendrier

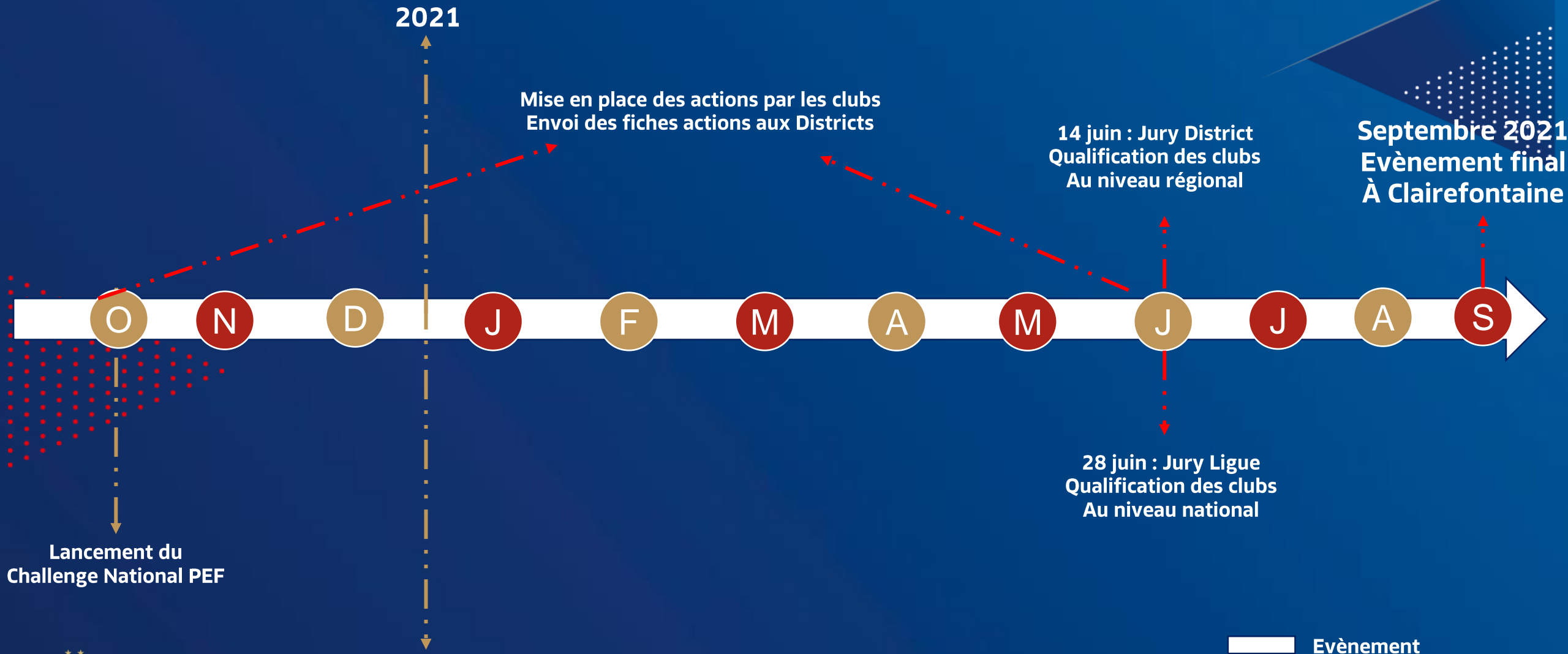


Les critères d'évaluation

Les territoires (Districts/Ligues) sélectionneront les clubs pour l'échelon supérieur en appréciant les actions mises en place dans les clubs en fonction de 4 critères :

- **La diversité des publics touchés** (catégories de joueuses/joueurs, dirigeants, parents etc.)
- **La diversité des thèmes abordés** (autour des 6 thèmes du P.E.F.)
- **La qualité et la résonance des actions** menées (utilisation de la fiche PEF / action innovante)
- **La quantité d'actions** proposées

Le calendrier modifié suite à la décision du Bureau Exécutif de la Ligue du Football Amateur du 9 février 2021



04



L'évènement final du
Challenge National PEF



1. Le Challenge National PEF

L'évènement final

14 délégations U11 invitées à Clairefontaine

- 13 ligues métropolitaines
- 1 coup de cœur Outre-Mer (prix du jury national)

Composition des délégations

- 10 joueuses / joueurs par délégation
- 2 encadrants par délégation
- 1 accompagnateurs par délégation (représentant club)

Il s'agira de composer une délégation de joueuses et joueurs qui répondent à la philosophie du Programme Educatif Fédéral.



Programme du week-end

Activités proposées :

- Visite du site
- Entraînements sur les terrains de Clairefontaine,
- Atelier techniques et pédagogiques 100% Programme Educatif Fédéral
- Animations ludiques
- Et plein d'autres activités surprises...



05



Les préconisations de la F.F.F.

Les préconisations de la F.F.F.

Dans la mise en place d'actions :

- N'hésitez pas à diversifier les publics cibles de vos interventions. Vos licenciés / leurs parents / vos dirigeants sont autant de possibilités qu'il ne faut pas s'interdire.
- N'hésitez pas à innover. Les classeurs du PEF sont une source d'idées intéressante, mais vous pouvez mettre en place vos propres actions qui s'inscrivent dans les thématiques du PEF.
- N'hésitez pas à communiquer sur vos actions. Les collectivités / la presse locale sont des acteurs importants et sauront apprécier vos initiatives éducatives.

