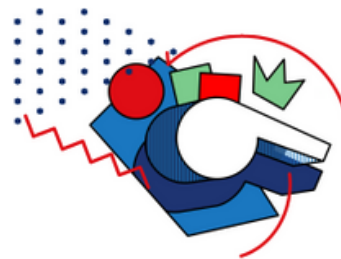




PROGRAMME ÉDUCATIF FÉDÉRAL

- FICHE ACTION 2023/2024 -

"BIATHLON ARBITRAGE"



	Indiquez le nom de votre club
LIGUE	GRAND EST
DISTRICT	MEURTHE ET MOSELLE
CLUB	COS VILLERS FOOTBALL



U6/U9

U11/U13

U14/U19

BÉNEVOLES



**AUTRE ENTITÉ
EXTERIEUR***

Mettre une croix dans la case que vous souhaitez



26 JOUEURS U10/U11

Choix de la thématique		Mettre une croix dans la case
	Santé	
	Engagement citoyen	
	Environnement	
	Fair-Play	
	Règles du jeu et arbitrage	X
	Culture foot	



	Expliquez le détail de votre action
NOM DE L'ACTION	"BIATHLON ARBITRAGE"
DATE DE L'ACTION	18 OCTOBRE 2023
NBRE DE PARTICIPANTS	26 PARTICIPANTS

Rédigez un résumé de l'action en pensant à préciser le(s) public(s) cible(s), l'implication d'acteurs extérieurs, etc...

Vous pouvez également intégrer le lien d'une éventuelle publication spécifique à votre action sur votre site internet ou vos réseaux sociaux.

RÉSUMÉ

MERCREDI 18 OCTOBRE, NATHAN (APPRENTIS BMF) ET LOLA (SALARIÉ DU CLUB) ONT MIS EN PLACE UN BIATHLON ARBITRAGE POUR LA CATÉGORIE U10/U11. PRÉSENT À CETTE SÉANCE, PAS MOINS DE 26 JOUEURS. 2 GROUPES : 12 & 14.

PAR ÉQUIPES DE 2 JOUEURS, LES JOUEURS DEVAIENT RÉALISER PLUSIEURS ATELIERS : JONGLES, FOOT-GOLF, FRAPPE AU BUT, PASSES, COORDINATION,... UNE FOIS L'ATELIER RÉUSSIT, ILS VENAIT VOIR L'ENCADRANT AVEC QUI ILS ÉTAIENT POUR RÉPONDRE À UNE QUESTION. SI LA RÉPONSE ÉTAIT BONNE = +1PT ET ILS POUVAIENT ENCHAÎNER SUR UN AUTRE ATELIER.



QUESTIONNAIRE BIATHLON ARBITRAGE U11

Question 1 :

Au cours d'un match, les joueurs remplacés peuvent rentrer à nouveau ?

- A. VRAI
- B. FAUX

Question 2 :

Par équipe, le nombre de joueurs est de :

- A. 6 joueurs + 1 gardien de but
- B. 7 joueurs + 1 gardien de but
- C. 8 joueurs + 1 gardien de but

Question 3

Peut-on marquer directement sur un engagement ?

- A. OUI
- B. NON

Question 4

Dans quelle zone peut-on être sanctionné hors-jeu :

- A. Dans la zone des 13 mètres
- B. Dans la moitié de terrain de l'équipe adverse

Question 5

Un hors-jeu se juge :

- A. A l'arrivée du ballon
- B. Au départ du ballon

Question 6

Sur une touche, peut-on avoir les pieds sur la ligne de touche ?