

Finale Départementale / Samedi 6 Avril



16 équipes Garçons

4 équipes Féminines

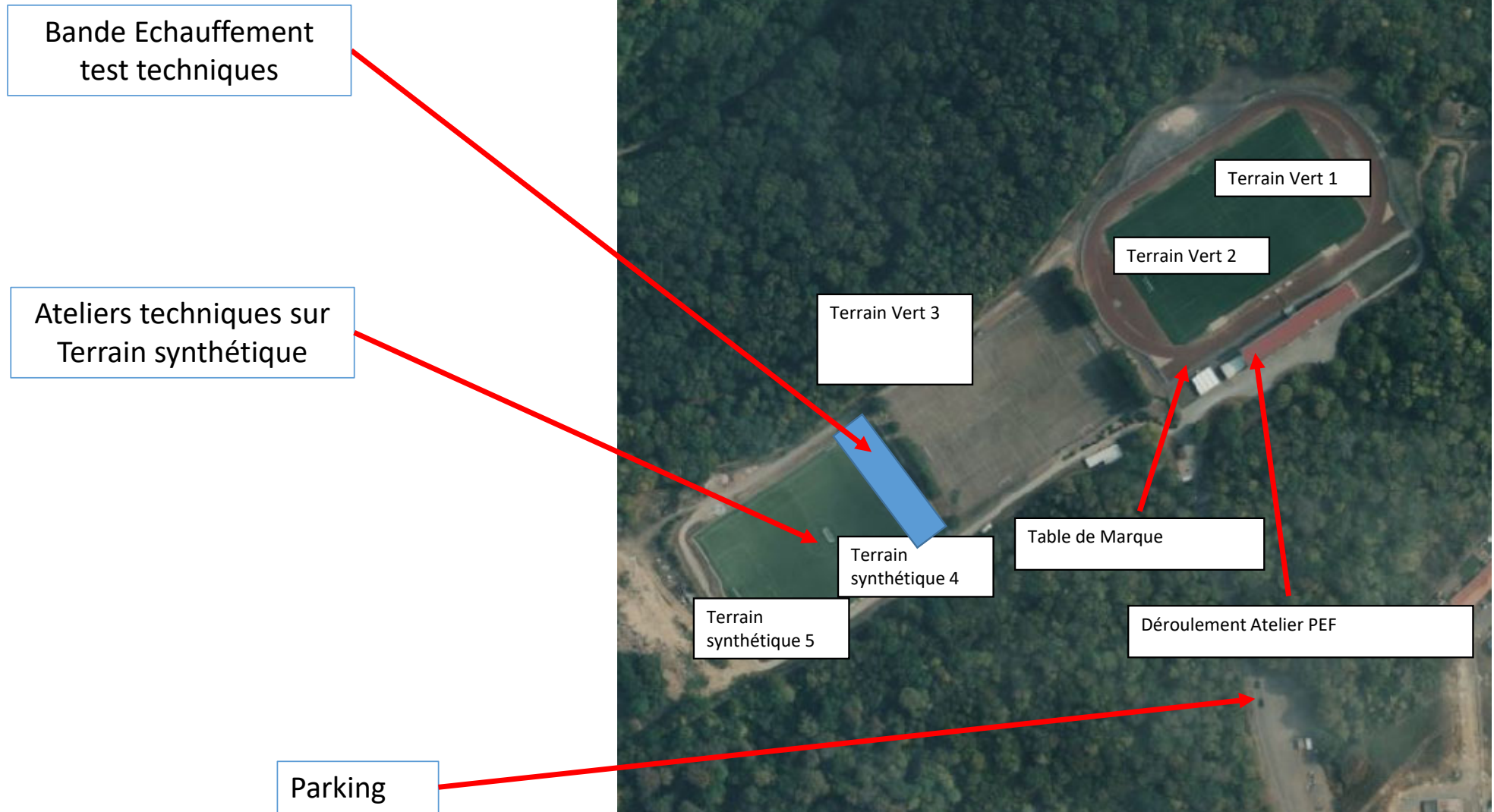


Déroulement de la journée



1. **09h00** Dépôt Feuille de match vague 1 / **09h30** Dépôt Feuille de match vague 2
2. **09h15** Réunion Educateurs Vague 1 / **09h45** Réunion Educateurs Vague 2
3. Atelier PEF (en tenue de footballeur / Appel des licences réalisé avant l'atelier)
4. Atelier Jonglage (Chaque club aura un petit temps d'échauffement)
5. Atelier Conduite
6. Rencontres (Durée 16 minutes) 2 rencontres le matin / 3 rencontres l'après-midi
7. Restauration 2 vagues 8 équipes – 11h45 / 12h10
7. Remise des récompenses 16h45

Plan des installations





Festival U13 Finale Départementale



EPREUVES PHASES DEPARTEMENTALE / REGIONALE / NATIONALE

RENCONTRES	DEFIS TECHNIQUES	QUIZ EDUCATIFS
<ul style="list-style-type: none">• Formule échiquier – 1 groupe <p>Phases départementale et régionale : G : 1 groupe de 16 équipes F : 4 équipes toutes les équipes se rencontrent</p> <p>Phase nationale : G & F : 1 groupe de 16 équipes 6 rencontres de 20'.</p>	<ul style="list-style-type: none">• 1 défi « conduite »• 1 défi « jonglage » <p>Phases départementale, régionale et nationale : 1 passage par joueur(se) : si moins de 12 joueurs(ses), tirage au sort pour un passage supplémentaire d'un ou plusieurs joueurs(ses) de l'équipe.</p>	<ul style="list-style-type: none">• 1 quiz « règles de vie »• 1 quiz « règles de jeu » <p>Phases départementale et régionale : 5 questions/joueur(se)</p> <p>Phase nationale : 10 questions/joueur(se)</p>



Festival U13 Finale Départementale



Matches	Défi Conduite	Défi Jonglage	Quiz Règles de vie	Quiz Règles de jeu
/ 240 points + bonus offensif (60 points)	/ 60 points	/ 60 points	/ 60 points	/ 60 points
<p><u>Toutes phases :</u></p> <p>Attribution des points en fonction des victoires, nuls et défaites majorés d'un bonus offensif possible (2 buts marqués au moins par rencontre).</p> <p>Tirage au sort pour la 1^{ère} rencontre.</p> <p>Ordonnancement des matchs suivants : si égalité de points au classement, départage avec le Défi Conduite (au 10^{ème} de seconde), puis tirage au sort.</p> <p><u>Phases départementale & régionale :</u></p> <p>Victoire : 48 points Nul : 24 points Défaite : 12 points Bonus offensif : 12 points</p>	<p><u>Toutes phases :</u></p> <p>Attribution des points en fonction d'un barème.</p> <p>Le barème est généré par le logiciel dédié à l'opération.</p> <p>Il est construit en fonction de la moyenne des temps du défi</p> <p><i>La meilleure performance aura 60 pts et les équipes les moins bien classées auront un minimum de 5 points.</i></p>	<p><u>Toutes phases :</u></p> <p>Attribution des points en fonction d'un barème.</p> <p>Le barème est généré par le logiciel dédié à l'opération.</p> <p>Il est construit en fonction de la moyenne des temps du défi</p> <p><i>La meilleure performance aura 60 pts et les équipes les moins bien classées auront un minimum de 5 points.</i></p>	<p><u>Phases départementale & régionale :</u></p> <p>1 point par bonne réponse/joueur(se)</p> <p><u>Phase nationale :</u></p> <p>0,5 point par bonne réponse/joueur(se)</p> <p><u>Total des points cumulés pour l'équipe :</u></p> <p>Si moins de 12 joueurs(ses), un ratio est appliqué pour rapporter la note à 12 joueurs(ses)</p>	<p><u>Phases départementale & régionale :</u></p> <p>1 point par bonne réponse/joueur(se)</p> <p><u>Phase nationale :</u></p> <p>0,5 point par bonne réponse/joueur(se)</p> <p><u>Total des points cumulés pour l'équipe :</u></p> <p>Si moins de 12 joueurs(ses), un ratio est appliqué pour rapporter la note à 12 joueurs(ses)</p>

Concernant le règlement pour les **Féminines** le nombre de points attribués pour les rencontres est différent

Victoire : 80 pts
Nul : 40 Pts
Défaite : 20 Pts
Bonus offensif : 20 points



Quizz Programme Educatif Fédéral



Questionnaires individuels

10 questions/ joueur

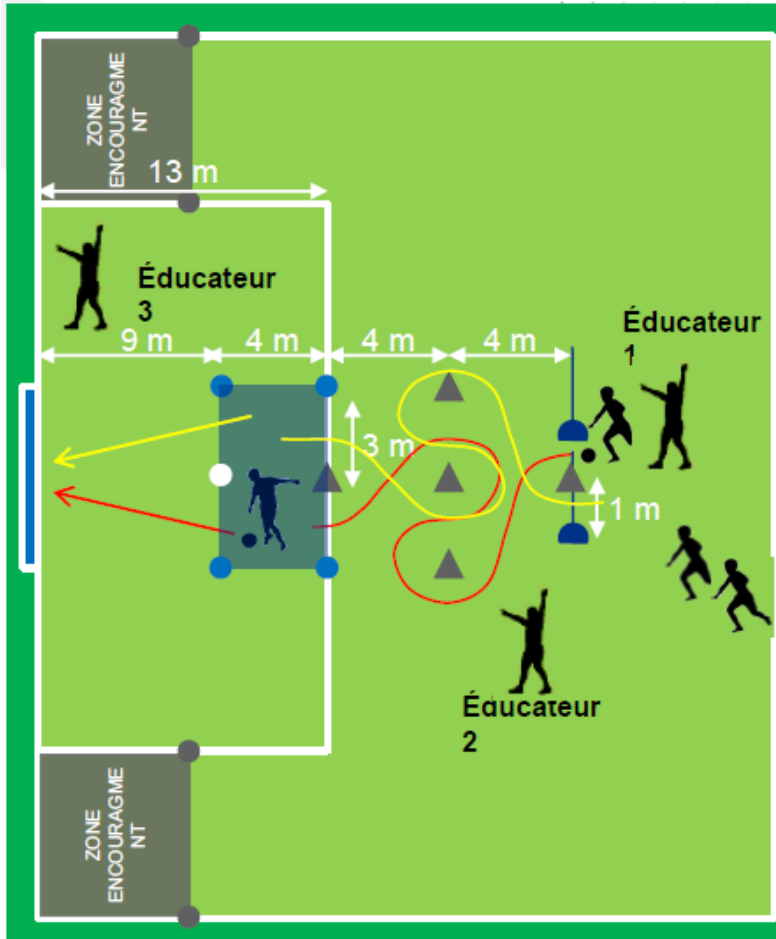
Questions Règles de vie / Questions sur les Règles du Jeu

120 points (60 Règles de vie/60 Règles du jeu)

Si moins de 12 joueurs on ramène le score sur 12 joueurs
Exemple 96 points réalisés avec 11 joueurs revient à faire 105 points.

Tous les joueurs participant aux rencontres de la journée doivent participer aux Quizz.

Défi Conduite Garçons et Filles



Réaliser le meilleur temps Possible en Relais

Réaliser le parcours et arriver dans la zone de frappe

Côté de départ est au choix

Chrono démarre quand le premier débute la conduite de balle

Départ du joueur suivant est déclenché au moment de la frappe (éducateur lâche l'épaule)

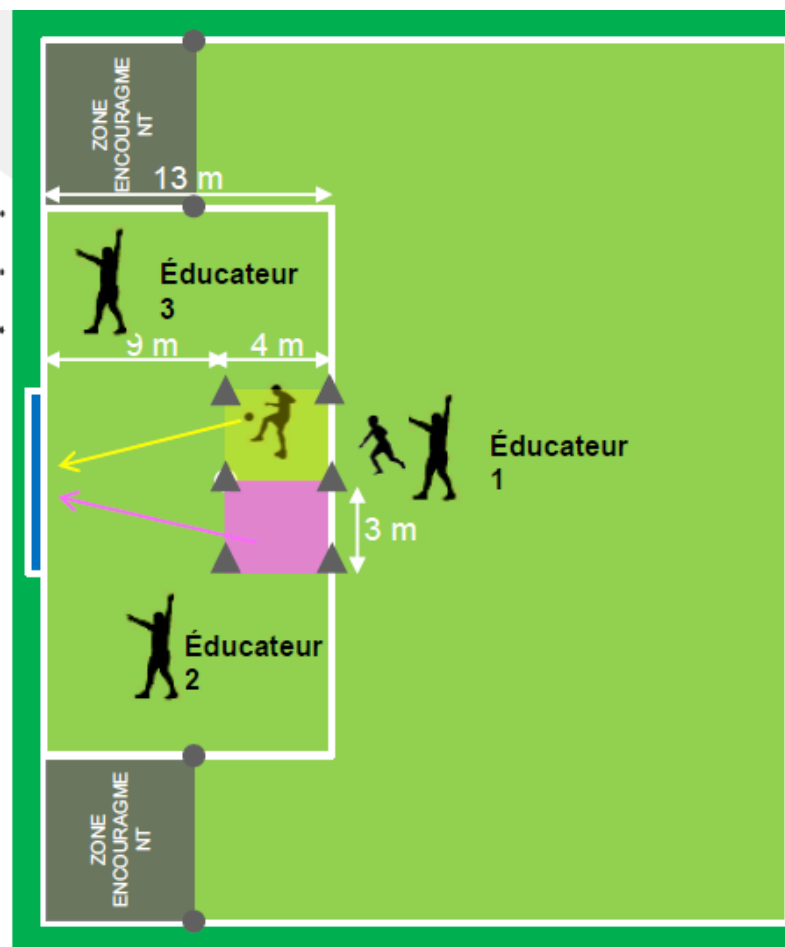
Le joueur qui ne respecte pas le slalom doit revenir à l'endroit de l'irrégularité.

Temps Bonus - 3 sec Cible Basse (1 rebond autorisé avant cible)
- 10 sec Cible Haute

Si moins de 12 joueurs tirage au sort pour un passage supplémentaire d'un ou plusieurs joueurs(ses)

Chrono s'arrête lorsque le dernier joueur frappe au but.

Défi Jonglage Garçons



Réaliser le meilleur temps Possible en Relais

Chaque joueur doit réaliser 30 jongles en statique dans la zone prévue à cet effet et enchaîner par une frappe de volée ou au sol afin d'atteindre une des cibles de la bêche.

Entrée du joueur suivant est déclenchée au moment de la frappe. Départ se fait balle au sol, les 2 pieds sont autorisés (pas de surface de rattrapage)

Si le joueur pose un pied en dehors du carré le jonglage s'arrête.

Malus : 2 sec par jonglage manquant

Bonus But : si la cible est atteinte avec (1 rebond maxi avt la bêche)

*frappe de volée -10 sec

*frappe au sol - 3 sec

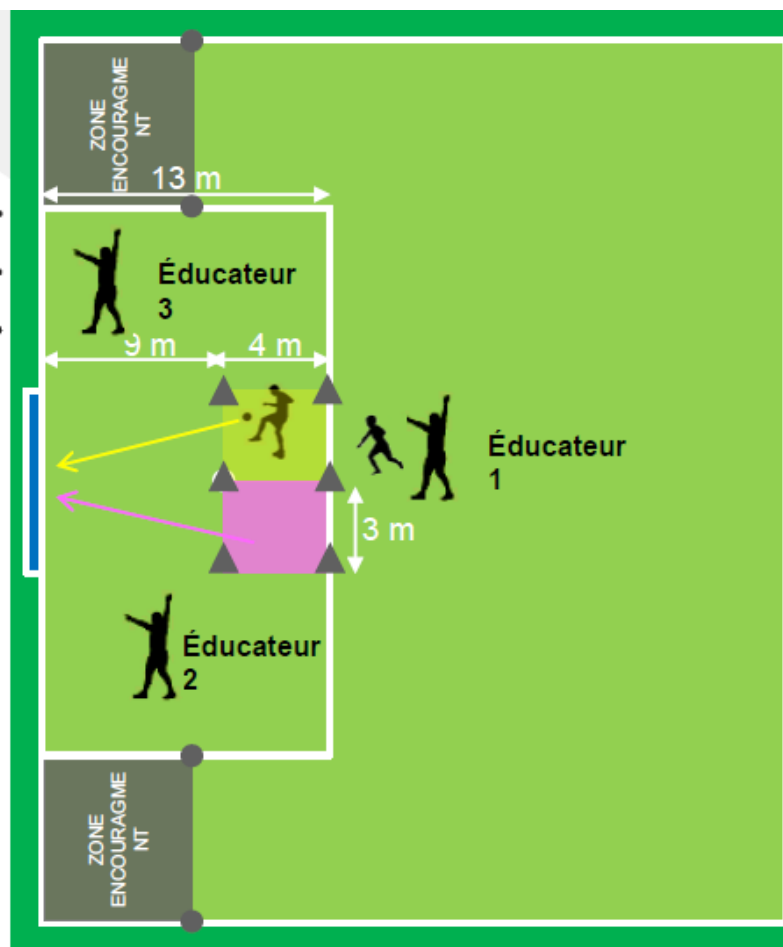
Pas de bonus si le tir est déclenché à l'extérieur de la zone de frappe

Si moins de 12 joueurs tirage au sort pour un passage supplémentaire d'un ou plusieurs joueurs(ses)

Poser le pied par terre après chaque contact.

Chrono démarre lorsque le premier joueur touche le ballon, il s'arrête au moment où le dernier joueur frappe.

Défi Jonglage Filles



Réaliser le meilleur temps Possible en Relais

Chaque joueuse doit réaliser 15 jongles en statique dans la zone prévue à cet effet et enchaîner par une frappe de volée ou au sol afin de faire rentrer la balle **dans le but vide** (sans rebond avant la ligne de but)

Entrée de la joueuse suivante est déclenchée au moment de la frappe. Départ se fait balle au sol, les 2 pieds sont autorisés (pas de surface de rattrapage)

Si la joueuse pose un pied en dehors du carré le jonglage s'arrête.

Malus : 2 sec par jonglage manquant

Bonus But : si la cible est atteinte

*frappe de volée -10 sec (sans rebond avant la ligne de but)

*frappe au sol - 3 sec (sans rebond avant la ligne de but)

Pas de bonus si le tir est déclenché à l'extérieur de la zone de frappe

Si moins de 12 joueuses : Tirage au sort sur le terrain au sein de l'équipe pour compléter le nombre de joueuses manquantes afin d'arriver à 12 // Celle qui passe 2 fois commence et termine le relais. Poser le pied par terre après chaque contact.

Chrono démarre lorsque la première joueuse touche le ballon, il s'arrête au moment où la dernière joueuse frappe.

Les défis

Cibles de la bâche à atteindre





Formule Echiquier Garçons



5 Rencontres de 16 minutes

1er tour Tirage au sort effectué mardi 19 mars

A la fin de chaque tour on établit un classement

Le tour suivant le 1er rencontre le 2ème; le 3ème rencontre le 4ème etc....

On ne rencontre jamais 2 fois la même équipe

Victoire 48 points ; Nul 24 points ; Défaite 12 points

Bonus Offensif : quand 2 buts marqués + 12 points

Défi Conduite utilisé pour départager les équipes à égalité



Rencontres

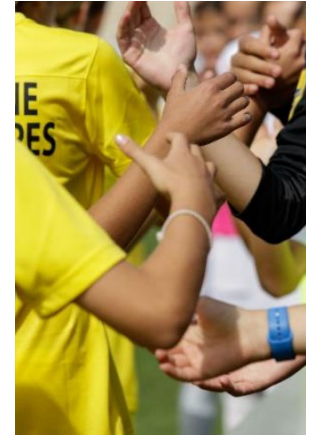


1^{ère} équipe nommée se situe Côté Table de Marque

1^{ère} équipe nommée a le coup d'envoi

Mise en place du protocole avant chaque rencontre.

Remplacements se feront à la volée via les délégués de terrain

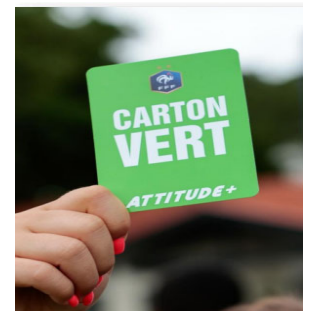


Climat des Rencontres



Importance du bon climat des rencontres.

2 éducateurs + Juge de touche accèdent au terrain





Le Règlement Finale Garçons



1. Qualification des joueurs

Joueurs doivent être qualifiés au plus tard le 31 janvier 2024 pour leur club.

Possibilité de faire jouer des U14F

Possibilité de surclasser 3 U11 (au maximum)

Les joueurs ne peuvent jouer que pour un seul club.

2. Nombre de mutations

4 mutations autorisées (dont 1 Hors-période)





Le Règlement Finale Féminines



1. Qualification des joueurs

Joueuses doivent être qualifiées au plus tard le 31 janvier 2024 pour leur club.

Possibilité de faire jouer des licenciées U12F et U13 F ainsi que 3 U11F

Les joueuses ne peuvent jouer que pour un seul club.

2. Nombre de mutations

4 mutations autorisées (dont 1 Hors-période)





Règlement Classement Final



Points des Rencontres (240 points possibles) + 60 points possibles bonus offensif

Points Atelier Conduite (60 points possibles)

Points Atelier Jonglage (60 points possibles)

Points Atelier Quizz Programme Educatif Règles de vie (60 points possibles)

Points Atelier Quizz Programme Educatif Règles du jeu (60 points possibles)

En cas d'égalité rencontre directe puis défi jonglage

Féminines : 1 équipe qualifiée pour la finale Grand Est weekend du 4 et 5 mai.

Garçons : 2 premiers qualifiés pour la finale Grand Est le weekend du 4 et 5 mai.

Festival U13 Féminines Homécourt
Samedi 6 Avril

Tour 1

ASNL F

Vandoeuvre US F

St Max Saulxures F

OFP F



Festival U13 Tirage des rencontres

Premières rencontres Vague 1

Pagny sur Moselle AS

—

AKDMI Vandoeuvre

ASNL

—

VOFC

Rehon CSP

—

Godbrange CS



Festival U13 Tirage des rencontres

Premières Rencontres – Vague 2

Laxou AF

—

Nancy HDL

Neuves Maisons GS

—

Lay Bouxières AS

Dombasle FC

—

Ludres AS

Saulnes Longlaville

—

Lunéville FC

Jarville Jeunes

—

Vandoeuvre US



Ordre Passage PEF

Pagny sur Moselle AS	09h20	AKDMI Vandoeuvre
ASNL	09h28	VOFC
Rehon CSP	09h36	Godbrange CS
Laxou AF	09h44	Nancy HDL
Neuves Maisons GS	09h52	Lay Bouxières AS
Dombasle FC	10h00	Ludres AS
Saulnes Longlaville	10h10	Lunéville FC
Jarville Jeunes	10h20	Vandoeuvre US

