

# Rassemblement Départemental U11 Georges Meyer



Samedi 9 Mai – Laneuveville devant Nancy  
Stade Nelly Viennot

# Rassemblement Départemental U11 Georges Meyer

09h00 RDV pour les 12 équipes + Dépôt Feuille de match

09h20 Réunion éducateurs (Présence indispensable)

09h30 Défis techniques (Jonglage + Conduite)

Matin 2 Rencontres par équipe

Après-Midi 3 rencontres par équipe

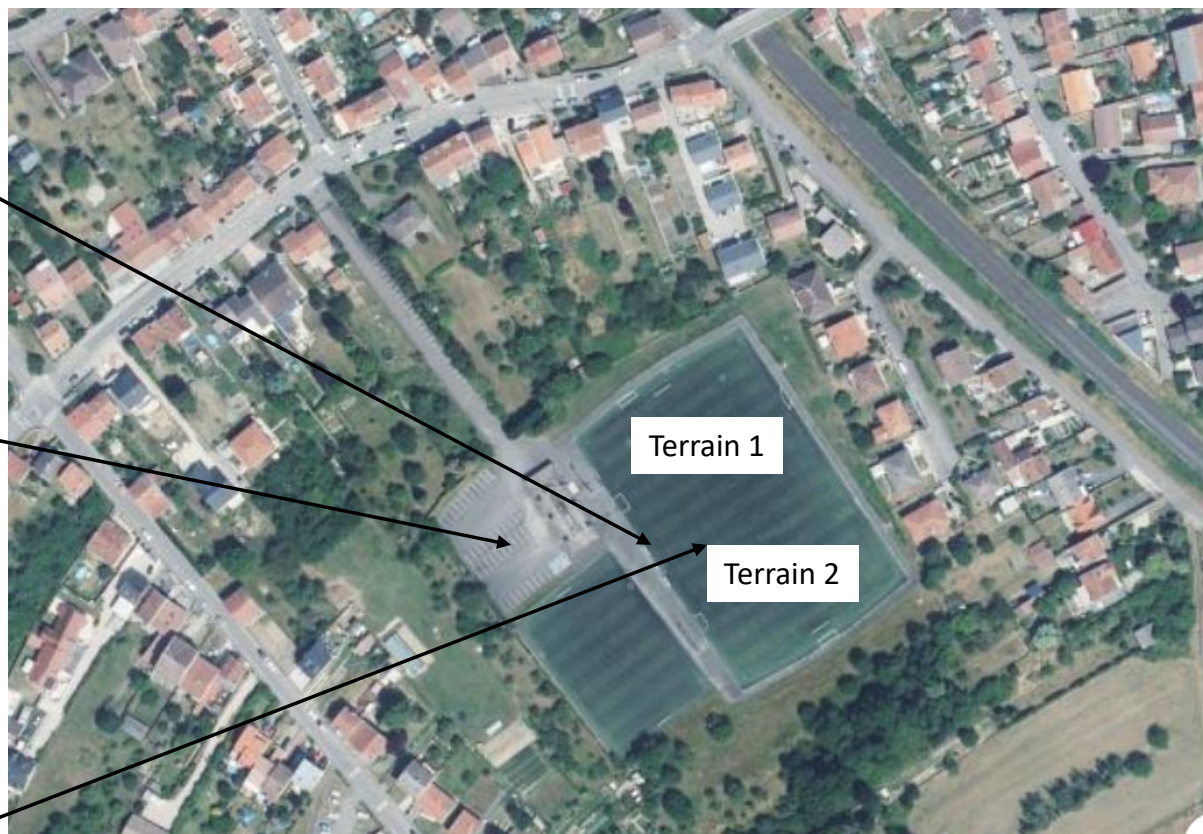
16h30 Remise des récompenses



Table de marque

Stationnement

Rencontres + ateliers  
Terrain synthétique



Terrain 1

Terrain 2



## Convocation pour le rassemblement Final



### Rassemblement U11 Georges Meyer

Samedi 9 mai

### PROGRAMME

Lieux	Rencontres terrain vert 1	Rencontres terrain vert 2	Repas
Horaires			
09h00	Accueil des 12 équipes + Dépôt des feuilles de match		
09h20	Réunion des éducateurs		
09h30	Défi jonglage + Défi conduite		
10:15	Rotation 1 / Rencontre 1	Rotation 1 / Rencontre 2	
10:35	Rotation 1 / Rencontre 3	Rotation 1 / Rencontre 4	
10:55	Rotation 1 / Rencontre 5	Rotation 1 / Rencontre 6	
11:15	Rotation 2 / Rencontre 1	Rotation 2 / Rencontre 2	
11:35	Rotation 2 / Rencontre 3	Rotation 2 / Rencontre 4	
11:55	Rotation 2 / Rencontre 5	Rotation 2 / Rencontre 6	
	Pause Repas		
13:30	Rotation 3 / Rencontre 1	Rotation 3 / Rencontre 2	
13:50	Rotation 3 / Rencontre 3	Rotation 3 / Rencontre 4	
14:10	Rotation 3 / Rencontre 5	Rotation 3 / Rencontre 6	
14:30	Rotation 4 / Rencontre 1	Rotation 4 / Rencontre 2	
14:50	Rotation 4 / Rencontre 3	Rotation 4 / Rencontre 4	
15:10	Rotation 4 / Rencontre 5	Rotation 4 / Rencontre 6	
15:30	Rotation 5 / Rencontre 1	Rotation 5 / Rencontre 2	
15:50	Rotation 5 / Rencontre 3	Rotation 5 / Rencontre 4	
16:10	Rotation 5 / Rencontre 5	Rotation 5 / Rencontre 5	
16:30	Remise des récompenses		

**2 jeux de maillots de couleur différente par équipe**



# Participation des joueurs



## 4.2. Journée finale

Elle réunit les 12 équipes qualifiées, au minimum, sur un terrain désigné par la commission compétente. L'organisation du planning et de la durée des rencontres est établie par la commission compétente. Deux équipes d'un même club, au maximum, peuvent participer à la journée finale.

## Article 5 – Participation et qualification

La mixité est autorisée suivant les règlements généraux de la FFF et de la Ligue. Les équipes ne peuvent comprendre que des joueurs régulièrement qualifiés selon les règlements généraux de la FFF, de la LGEF et du District.

Disposition particulière : Ne peuvent participer à une rencontre de coupe districale U13 ou de rassemblement U11 d'une équipe inférieure plus de 2 joueurs ayant disputé, à minima, une rencontre avec des une des équipes supérieures lors du ou des tour(s) précédent(s).

# Défi Jonglage



Tenue de footballeur obligatoire

Essais

2 Essais Pieds → 30 jonglages maximum

2 Essais Tête → 10 jonglages maximum

Le joueur effectue ses 2 essais à la suite/ si le premier est réussi le joueur n'effectue pas le second essai

Aucune surface de rattrapage : le second pied est autorisé dans le comptage des jonglages

Départ du ballon se fait au pied (à la main pour le jonglage de la tête)

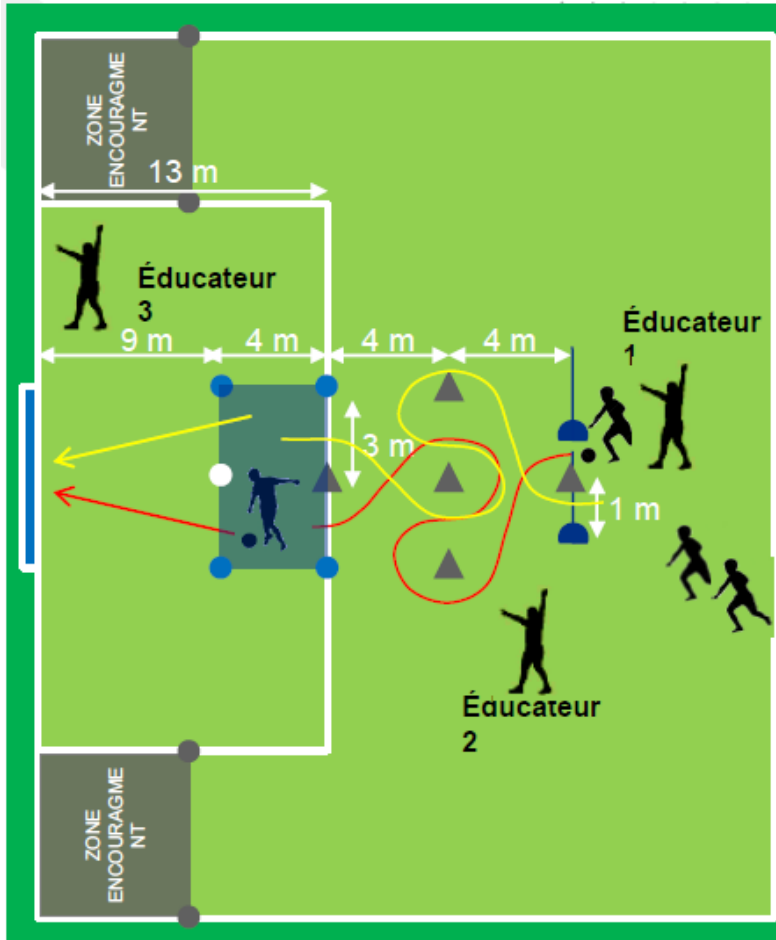
Poser le pied par terre après chaque contact

Début du comptage au premier contact

Chaque équipe amène son ballon

Ne pas faire les totaux

# Défi Conduite Garçons



Réaliser le meilleur temps Possible en Relais

Réaliser le parcours et arriver dans la zone de frappe

Côté de départ est au choix

Chrono démarre quand le premier débute la conduite de balle

Départ du joueur suivant est déclenché au moment de la frappe (éducateur lâche l'épaule)

Le joueur qui ne respecte pas le slalom doit revenir à l'endroit de l'irrégularité.

Temps Bonus - 3 sec Cible Basse  
- 10 sec Cible Haute

Si moins de 12 joueurs tirage au sort pour un passage supplémentaire d'un ou plusieurs joueurs(ses)

Chrono s'arrête lorsque le dernier joueur frappe au but.

Si l'équipe ne compte pas 12 joueurs, un tirage au sort sera réalisé pour désigner les joueurs qui passent 2 fois.

## Cibles de la bâche à atteindre





# Comptage des points



## Comptage des Points Rencontres :

Victoire 4 points, Nul 2 points, Défaite 1 point

Fair Play: Capital de 7 points de Fair-Play

Place	Classement Défis techniques
<b>1 à 3</b>	4 Points
<b>4 à 6</b>	3 Points
<b>7 à 9</b>	2 points
<b>10 à 12</b>	1 point

Chaque équipe marque le nombre de points correspondant à la place obtenue sur le défi concerné (voir barème ci-dessous). La somme des points obtenus lors des 2 défis permet d'établir le classement des défis techniques.

1 <sup>er</sup>	12 points	7 <sup>ème</sup>	6 points
2 <sup>ème</sup>	11 points	8 <sup>ème</sup>	5 points
3 <sup>ème</sup>	10 points	9 <sup>ème</sup>	4 points
4 <sup>ème</sup>	9 points	10 <sup>ème</sup>	3 points
5 <sup>ème</sup>	8 points	11 <sup>ème</sup>	2 points
6 <sup>ème</sup>	7 points	12 <sup>ème</sup>	1 points

Exemple : Une équipe finissant à la 1<sup>ère</sup> place du défi jonglage et 10<sup>ème</sup> au défi conduite marquera 15 points (12+3)



## Composition du Groupe/Systeme de l'épreuve



Les premières rencontres sont déterminées par un tirage au sort. Celui-ci sera effectué le jeudi 9 avril et déterminera les premières rencontres.

Par la suite, à partir du 2<sup>ème</sup> match, ainsi que pour le 3<sup>ème</sup>, 4<sup>ème</sup> et 5<sup>ème</sup> match, l'ordre des rencontres, est déterminé par les résultats et le classement des rencontres (Nombre de points puis jonglage) précédentes donc :

1<sup>er</sup> contre 2<sup>ème</sup>

7<sup>ème</sup> contre 8<sup>ème</sup>

3<sup>ème</sup> contre 4<sup>ème</sup>

9<sup>ème</sup> contre 10<sup>ème</sup>

5<sup>ème</sup> contre 6<sup>ème</sup>

11<sup>ème</sup> contre 12<sup>ème</sup>

Aucune équipe ne rencontre deux fois le même adversaire.

Le cas échéant elle rencontre l'équipe suivante du classement

## Composition des équipes

Chaque équipe pourra aligner 12 joueurs ou joueuses Licenciés (es) à la F.F.F, Licence enregistrée au nom du Club. La présentation des licences sera exigée avant le début du tournoi.



# Classement Final



A l'issue des 5 rencontres le classement final sera établi en tenant compte :

- Des points obtenus lors des rencontres **(20 points matchs possibles )**
- Des points obtenus lors des défis techniques **(4 points)**
- Des points de fair-play, chaque équipe part avec **un capital de 7 pts** et peut se faire retirer un point dans les cas suivants : Jeu dur, non-respect de l'arbitre, interpellation irrespectueuse de ses joueurs, contestation des décisions de l'arbitre, sortie de sa zone technique)

En cas d'égalité de points lors du classement final, entre deux ou plusieurs équipes, il est tenu compte des dispositions suivantes :

- du nombre de points entre les équipes ex-æquo, dans la mesure où elles se sont toutes rencontrées.
- de l'épreuve de Jonglerie, le total de chaque équipe étant obtenu par l'addition des points attribués aux 8 meilleurs Joueurs ou Joueuses.
- Si l'égalité subsiste, il sera tenu compte du meilleur total du 9ème et ainsi de suite.
- En cas d'égalité sur les 12 joueurs il sera tenu compte du nombre d'essais réalisés.



# Rassemblement U11 Georges Meyer Laneuveville devant Nancy – Samedi 9 Mai



## Tirage au sort Premières Rencontres

Rotation 1

Pulnoy FC 2

-

Lunéville FC 2

Nancy FC 2

-

Longwy Mt St Martin 2

Rotation 2

Ludres AS 3

-

Rehon CSP 3

Pagny/Moselle AS 2

-

Briey US 3

Rotation 3

St Max Essey FC 3

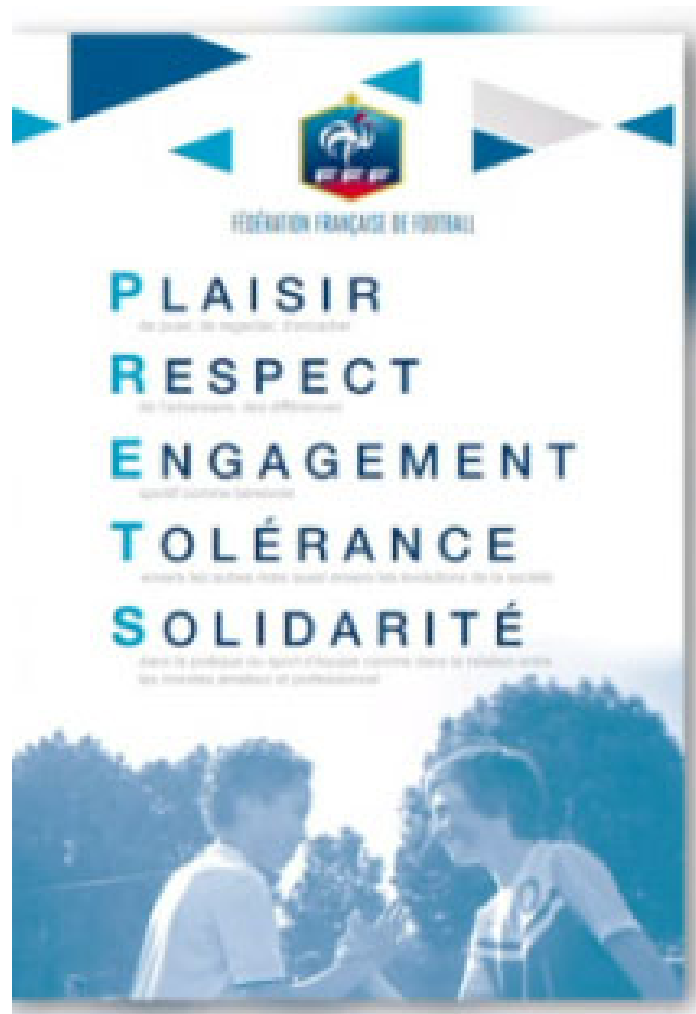
-

Nancy HDL 2

Ludres AS 2

-

Nancy Métropole 2



Bon rassemblement à tous