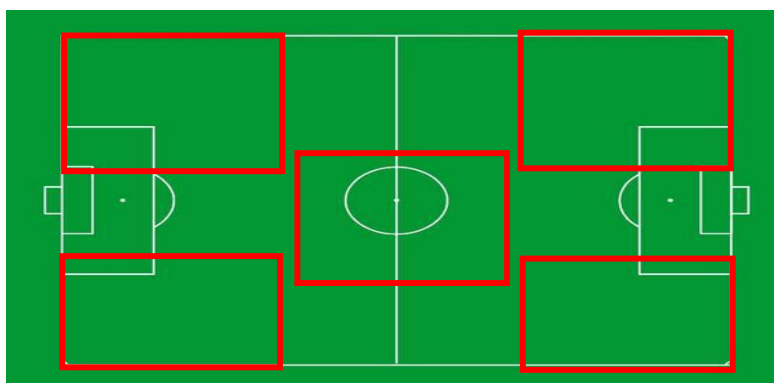


Plateaux doubles U10F et U8F				
	Dates	Clubs organisateurs	Dates	Clubs organisateurs
		<i>Clubs participants (nombre d'équipe)</i>		
PLATEAU 1	SAMEDI 02/10	U10F BOUSSE 10H	SAMEDI 02/10	U8F BOUSSE 11H15
	<i>Equipes participantes</i>	JS BOUSSE, CS VEYMERANGE 1,2 ; US FLORANGE ; US THIONVILLE LUSITANOS ; AS ALGRANGE ; FC YUTZ ; USAG UCKANGE ; JS AUDUN	<i>Equipes participantes</i>	JS BOUSSE ; CS VEYMERANGE 1,2 ; US FLORANGE ; US THIONVILLE LUSITANOS ; AS ALGRANGE ; FC YUTZ
PLATEAU 2	SAMEDI 09/10	U10F WOIPPY 10H	SAMEDI 09/10	U8F WOIPPY 11H15
	<i>Equipes participantes</i>	FC WOIPPY ; ESAP METZ ; TREMERY 1,2 ; BOUSSE ; CUVRY ; US JARNY ; MONTIGNY ; MAGNY ; CSO AMNEVILLE	<i>Equipes participantes</i>	FC WOIPPY ; ESAP METZ ; TREMERY ; BOUSSE ; MONTIGNY ; MAGNY
PLATEAU 3	SAMEDI 16/10	U10F LUSITANOS 10H Jeanne d'Arc	SAMEDI 16/10	U8F LUSITANOS 11H15 Jeanne d'Arc
	<i>Equipes participantes</i>	THIONVILLE LUSI ; YUTZ ; MAGNY ; MONTIGNY ; ALGRANGE ; ESAP ; WOIPPY ; MAIZIERES ; FC MONTOIS	<i>Equipes participantes</i>	THIONVILLE LUSI ; YUTZ ; MAGNY ; MONTIGNY ; ALGRANGE ; ESAP ; WOIPPY ; MAIZIERES
PLATEAU 4	SAMEDI 13/11	U10F JS BOUSSE ou JARNY 10H	SAMEDI 13/11	U8F JS BOUSSE ou JARNY 11H15
	<i>Equipes participantes</i>	BOUSSE ; JARNY ; MAGNY ; MONTIGNY ; TREMERY 1,2 ; ESAP METZ ; WOIPPY ; MAIZIERES ; AMNEVILLE	<i>Equipes participantes</i>	BOUSSE ; MAGNY ; MONTIGNY ; TREMERY ; ESAP METZ ; WOIPPY ; MAIZIERES
PLATEAU 5	SAMEDI 20/11	U10F AS MONTIGNY 10H	SAMEDI 20/11	U8F AS MONTIGNY 11H15
	<i>Equipes participantes</i>	MONTIGNY ; MAGNY ; ESAP METZ ; WOIPPY ; FC METZ ; LA MAXE ; TREMERY 1,2 ; MAIZIERES ; CUVRY ; FC MONTOIS	<i>Equipes participantes</i>	MONTIGNY ; MAGNY ; ESAP METZ ; WOIPPY ; TREMERY ; MAIZIERES
UN ENFANT UN JOUET	SAMEDI 27/11	PLATEAU CARITATIF "UN ENFANT UN JOUET"		
<i>Equipes participantes</i>				

ENVOI DES FEUILLES de PLATEAU a :

camille.rosso@gmail.com

vs.511@life.fr



M. ROSSO et Mme SFERRAZZA

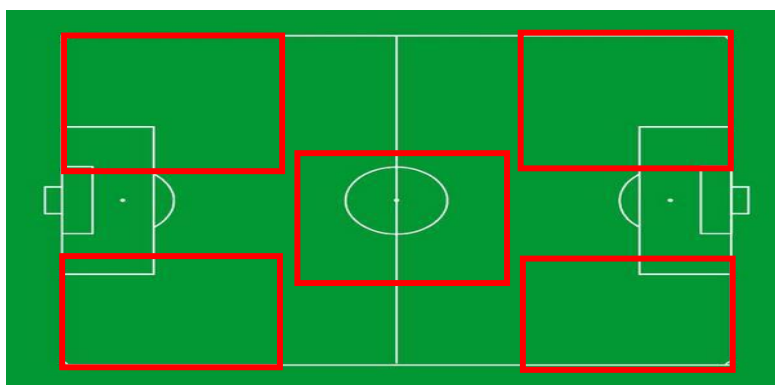
	RAPPELS	
	U10F	U8F
Le terrain	40X25	30X20
Nombre de joueur	5x5	4x4
Touche	Passe au pied au sol	En conduite de balle ou passe au sol
Le plateau	4 rencontres de 10 min	4 rencontres de 10 min
Arbitrage	Par les 2 éducateurs de la rencontre	
Principe de base	50% de temps de jeu mini par enfant	

Plateaux doubles U10F et U8F						
	Dates	Clubs organisateurs	Dates	Clubs organisateurs		
		<i>Clubs participants (nombre d'équipe)</i>		<i>Clubs participants (nombre d'équipe)</i>		
PLATEAU 1	SAMEDI 02/10	U10F MAGNY 10H		SAMEDI 02/10	U8F MAGNY 11H15	
	<i>Equipes participantes</i>	RS MAGNY ; AS MONTIGNY ; FC TREMERY 1,2 ; ESAP METZ ; FC WOIPPY ; ES MAIZIERES ; EXC CUVRY ; FC METZ ; LA MAXE		<i>Equipes participantes</i>	RS MAGNY ; AS MONTIGNY ; FC TREMERY ; ESAP METZ ; FC WOIPPY ; ES MAIZIERES	
PLATEAU 2	SAMEDI 09/10	U10F YUTZ 10H		SAMEDI 09/10	U8F YUTZ 11H15	
	<i>Equipes participantes</i>	YUTZ; MAIZIERES; ALGRANGE; THIONVILLE LUSI; VEYMERANGE 1,2; FLORANGE; FONTOY; AUDUN; FAMECK		<i>Equipes participantes</i>	YUTZ; MAIZIERES; ALGRANGE; THIONVILLE LUSI; VEYMERANGE 1,2; FLORANGE	
PLATEAU 3	SAMEDI 16/10	U10F FONTOY 10H		SAMEDI 16/10	U8F FONTOY 11H15	
	<i>Equipes participantes</i>	FONTOY; GODBRANGE; FAMECK; AUDUN; VEYMERANGE 1,2; BOUSSE; FLORANGE; TREMERY 1,2		<i>Equipes participantes</i>	VEYMERANGE 1,2; BOUSSE; FLORANGE; TREMERY	
PLATEAU 4	SAMEDI 13/11	U10F AS ALGRANGE 10H		SAMEDI 13/11	U8F AS ALGRANGE 11H15	
	<i>Equipes participantes</i>	ALGRANGE; AUDUN; VEYMERANGE 1,2; FLORANGE; THIONVILLE LUSI; YUTZ; GODBRANGE; FONTOY; UCKANGE		<i>Equipes participantes</i>	ALGRANGE; VEYMERANGE 1,2; FLORANGE; THIONVILLE LUSI; YUTZ	
PLATEAU 5	SAMEDI 20/11	U10F FAMECK 10H		SAMEDI 20/11	U8F FAMECK 11H15	
	<i>Equipes participantes</i>	FAMECK; JARNY ; UCKANGE; YUTZ; ALGRANGE; THIONVILLE LUSI; FLORANGE; VEYMERANGE 1,2; BOUSSE		<i>Equipes participantes</i>	YUTZ; ALGRANGE; THIONVILLE LUSI; FLORANGE; VEYMERANGE 1,2; BOUSSE	
UN ENFANT UN JOUET	SAMEDI 28/11	PLATEAU CARITATIF "UN ENFANT UN JOUET"				
<i>Equipes participantes</i>						

ENVOI DES FEUILLES de PLATEAU a:

camille.rosso@gmail.com

vs.511@life.fr



M. ROSSO et Mme SFERRAZZA

	RAPPELS	
	U10F	U8F
Le terrain	40X25	30X20
Nombre de joueur	5x5	4x4
Touche	Passe au pied au sol	En conduite de balle ou passe au sol
Le plateau	4 rencontres de 10 min	4 rencontres de 10 min
Arbitrage	Par les 2 éducateurs de la rencontre	
Principe de base	50% de temps de jeu mini par enfant	



RASSEMBLEMENTS D'AUTOMNE FÉMININ U8F et U10F

Saison 2021 / 2022

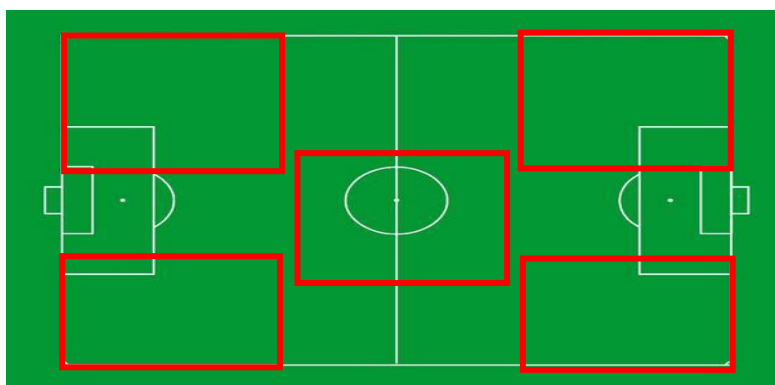
Secteur : SIDERURGIE / METZ

Plateaux simple U10F		
Dates	Clubs organisateurs	
	Clubs participants (nombre d'équipe)	
PLATEAU 1	SAMEDI 02/10	U10F MARANGE 10H
	Equipes participantes	ES MARANGE 1,2 ; CS GODBRANGE ; US JARNY ; CSO AMNEVILLE ; ES ROSSELANGE VITRY ; US FONTOY ; ES FAMECK 1
PLATEAU 2	SAMEDI 09/10	U10F VITRY/ORNE 10H
	Equipes participantes	VITRY ; FC METZ ; CS GODBRANGE ; VAL DE L'ORNE ; LA MAXE ; MARANGE 1,2 ; UCKANGE ; FC MONTOIS
PLATEAU 3	SAMEDI 16/10	U10F FC METZ10H Plaine de jeux
	Equipes participantes	FC METZ ; JARNY ; CUVRY ; VITRY ; VAL DE L'ORNE ; AMNEVILLE ; LA MAXE ; MARANGE 1,2 ; UCKANGE
PLATEAU 4	SAMEDI 13/11	U10F LA MAXE 10H
	Equipes participantes	LA MAXE ; CUVRY ; VAL D'ORNE ; FC METZ ; MARANGE 1,2 ; ROSSELANGE ; FAMECK ; FC MONTOIS
PLATEAU 5	SAMEDI 20/11	U10F JS AUDUN 10H
	Equipes participantes	JS AUDUN ; GODBRANGE ; FONTOY ; AMNEVILLE ; ROSSELANGE ; MARANGE1,2 ; VAL DE L'ORNE
UN ENFANT UN JOUET	SAMEDI 28/11	PLATEAU CARITATIF "UN ENFANT UN JOUET"
	Equipes participantes	

ENVOI DES FEUILLES de PLATEAU a:

camille.rosso@gmail.com

vs.511@life.fr



M. ROSSO et Mme SFERRAZZA

	RAPPELS	
	U10F	U8F
Le terrain	40X25	30X20
Nombre de joueur	5x5	4x4
Touche	Passe au pied au sol	En conduite de balle ou passe au sol
Le plateau	4 rencontres de 10 min	4 rencontres de 10 min
Arbitrage	Par les 2 éducateurs de la rencontre	
Principe de base	50% de temps de jeu mini par enfant	